



**КОМИТЕТ ИМУЩЕСТВЕННЫХ ОТНОШЕНИЙ
АДМИНИСТРАЦИИ ПЕРМСКОГО МУНИЦИПАЛЬНОГО РАЙОНА**

РЕШЕНИЕ

о размещении объектов № 358

Пермский край
Пермский район

22.05.2020

Комитет имущественных отношений администрации Пермского муниципального района разрешает Обществу с ограниченной ответственностью «Гидромастер» (ИНН 5948026337, ОГРН 1045902112926, почтовый адрес: 614521, Пермский край, Пермский район, с. Култаево, ул. Мелиораторов, д. 7)

размещение объекта «водопроводы и водоводы всех видов, для размещения которых не требуется разрешения на строительство»

на землях государственная собственность на которые не разграничена

на срок 1 год с 22.05.2020 г. по 21.05.2021 г.

Местоположение: Пермский край, Пермский район, Култаевское с/п, п. Протасы

Приложение: схема предполагаемых к использованию земель или части земельного участка.

Председатель комитета
имущественных отношений
администрации Пермского
муниципального района



(подпись, печать)

Г.В. Мюресов

Схема предполагаемых к использованию земель или части земельного участка

Объект: Водопроводы и водоводы всех видов, для размещения которых не требуется разрешения на строительство.

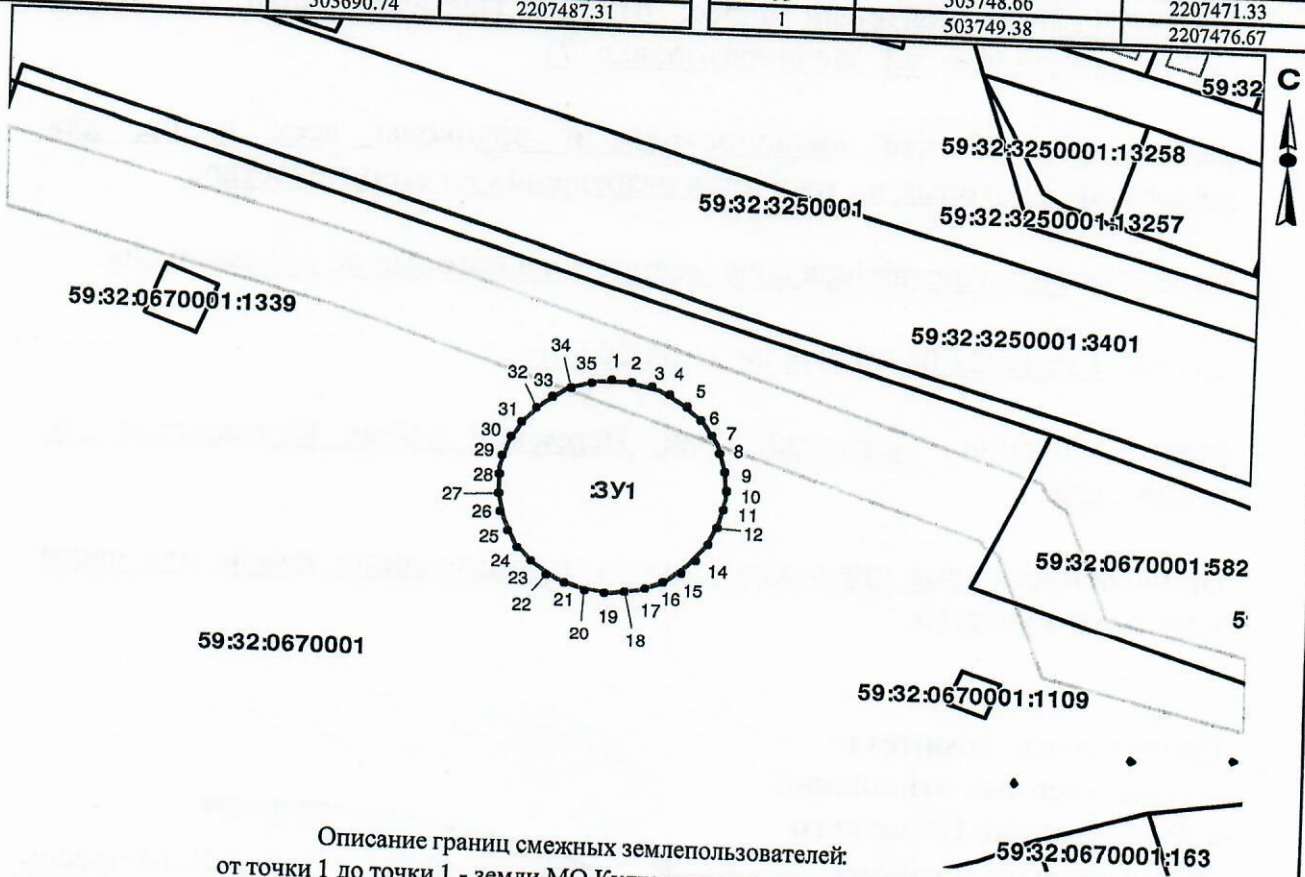
Местоположение: 614520, Российская Федерация, Пермский край, Пермский район, Култаевское с/п, п.Протасы

Площадь земель или части земельного участка, кв.м 2826

Категория земель: Земли населенных пунктов

Вид разрешенного использования:

№ точки границы	Каталог координат, м				
	X	Y			
1	503749.38	2207476.67	18	503689.54	2207482.06
2	503749.14	2207482.06	19	503689.30	2207476.67
3	503747.94	2207487.31	20	503690.02	2207471.33
4	503745.82	2207492.27	21	503691.69	2207466.20
5	503742.85	2207496.77	22	503694.25	2207461.45
6	503739.13	2207500.66	23	503697.60	2207457.24
7	503734.76	2207503.84	24	503701.67	2207453.69
8	503729.90	2207506.18	25	503706.30	2207450.93
9	503724.71	2207507.60	26	503711.34	2207449.03
10	503719.34	2207508.09	27	503716.64	2207448.07
11	503713.97	2207507.60	28	503722.04	2207448.07
12	503708.78	2207506.18	29	503727.34	2207449.03
13	503703.92	2207503.84	30	503732.38	2207450.93
14	503699.55	2207500.66	31	503737.02	2207453.69
15	503695.83	2207496.77	32	503741.08	2207457.24
16	503692.86	2207492.27	33	503744.43	2207461.45
17	503690.74	2207487.31	34	503746.99	2207466.20
			35	503748.66	2207471.33
			1	503749.38	2207476.67



Описание границ смежных землепользователей:
от точки 1 до точки 1 - земли МО Култаевское сельское поселение

Условные обозначения:

- Существующая часть границы, имеющиеся в ГКН сведения о которой достаточны для определения её местоположения
 - Объекты капитального строительства
 - Границы зон с особыми условиями использования территории
 - Границы земельного участка под объект предполагаемого для использования
 - Граница кадастрового квартала
- 59:32:1020001:3188 Номер учтенного земельного участка
59:32:1020001 Номер кадастрового квартала

Заявитель:

Масштаб 1:2000